



# 3D A MONTE ARCI 2° Torneo

A.S.D. ARCORISTANO (R1320028)

TIRIA (OR), 15-09-2013

Giudici di Gara: TOLA Marco Antonio  
Comitato Organizzatore: MASSA PAOLO



## Arco Istintivo - Over 21 Maschile

Pos.	Atleta	Cat.	Società	Perc.	Totale	11+10	11
1	1-014B ATZORI Mario	04	20009 Arcieri Torres Sassari	234/ 1	234	5	1
2	1-003A GARAVELLO Piergiorgio		20062 ASD Arcieri Villaspesciosa	231/ 2	231	6	0
3	1-011B GARAVELLO Paolo		20062 ASD Arcieri Villaspesciosa	200/ 3	200	4	2
4	1-011D CAU Luciano		20062 ASD Arcieri Villaspesciosa	192/ 4	192	2	0
5	1-010D RAPETTI Sebastian Vittorio	04	20033 ASD Arcieri Galluresi	190/ 5	190	2	0
6	1-012B LEOTARDI Paolo		20010 Arcieri Uras	160/ 6	160	4	0

## Arco Istintivo - Over 21 Femminile

Pos.	Atleta	Cat.	Società	Perc.	Totale	11+10	11
1	1-001D SALIS Irene		20062 ASD Arcieri Villaspesciosa	41/12	41	0	0

## Arco Istintivo - Under 21 Maschile

Pos.	Atleta	Cat.	Società	Perc.	Totale	11+10	11
1	1-010C MELIS Lorenzo	03	20010 Arcieri Uras	168/ 1	168	1	0

## Arco Istintivo - Under 21 Femminile

Pos.	Atleta	Cat.	Società	Perc.	Totale	11+10	11
1	1-018B MELONI Cristiana	03	20010 Arcieri Uras	116/ 1	116	1	0

## Arco Compound - Over 21 Maschile

Pos.	Atleta	Cat.	Società	Perc.	Totale	11+10	11
1	1-017A CARTA Graziano	01	20033 ASD Arcieri Galluresi	376/ 1	376	28	11
2	1-016D ARRU Roberto		20033 ASD Arcieri Galluresi	335/ 2	335	18	4
3	1-016A FINOTTO Elio	02	20034 A.S.D. Arcieri Della Quercia	330/ 3	330	16	6
4	1-018A CARLINO Marco		20033 ASD Arcieri Galluresi	265/ 4	265	8	0

## Arco Compound - Under 21 Maschile

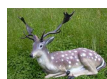
Pos.	Atleta	Cat.	Società	Perc.	Totale	11+10	11
1	1-016C FIORI Marco	03	20033 ASD Arcieri Galluresi	321/ 1	321	12	4
2	1-016B SANNA Vladimir	04	20002 Arc. Nuragici	316/ 2	316	13	2
3	1-017B DEMURU Gianluca	04	20010 Arcieri Uras	222/ 3	222	2	0

## Arco Nudo - Over 21 Maschile

Pos.	Atleta	Cat.	Società	Perc.	Totale	11+10	11
1	1-005B BANDINI Giacomo	01	20010 Arcieri Uras	375/ 1	375	26	6
2	1-005C PISOLA Simone	01	20010 Arcieri Uras	366/ 2	366	23	9
3	1-005D SPANO Marco Andrea	01	20009 Arcieri Torres Sassari	353/ 3	353	23	6
4	1-005A CAPRA Giorgio	01	20003 Arcieri Quattro Mori	351/ 4	351	23	9
5	1-006A GHIANI Raimondo	02	20010 Arcieri Uras	321/ 5	321	16	3
6	1-006B FALCHI Marco	02	20061 Asd Arcieri Mejlogu	311/ 6	311	19	6
7	1-017D SABA Sandro	03	20034 A.S.D. Arcieri Della Quercia	285/ 7	285	12	2
8	1-006D MANUNTA Massimo	03	20062 ASD Arcieri Villaspesciosa	275/ 8	275	9	1
9	1-013A MELONI Natale	03	20062 ASD Arcieri Villaspesciosa	274/ 9	274	8	3
10	1-004D CONCAS Roberto	03	20056 A.s.d. Arcieri Arcos	271/10	271	5	1
11	1-013B GUAZZO Pietro		20009 Arcieri Torres Sassari	269/11	269	6	1
12	1-008D DELOGU Antonio Giovanni		20061 Asd Arcieri Mejlogu	258/12	258	4	1
13	1-014A DORIA Luca	04	20062 ASD Arcieri Villaspesciosa	255/13	255	7	2
14	1-008C SANNA Manlio Silvano	03	20002 Arc. Nuragici	252/14	252	6	1

## Arco Nudo - Over 21 Femminile

Pos.	Atleta	Cat.	Società	Perc.	Totale	11+10	11
1	1-007B CONGIUNTI Valeria	02	20061 Asd Arcieri Mejlogu	297/ 1	297	8	3
2	1-007A ARU Manuela	02	20010 Arcieri Uras	278/ 2	278	6	5





# 3D A MONTE ARCI 2° Torneo

A.S.D. ARCORISTANO (R1320028)

TIRIA (OR), 15-09-2013

Giudici di Gara: TOLA Marco Antonio  
Comitato Organizzatore: MASSA PAOLO



Arco Nudo - Over 21 Femminile							Continua	
Pos.	Atleta	Cat.	Società	Perc.	Totale	11+10	11	
3	1-007C PISCHEDDA Giuseppina	03	20010 Arcieri Uras	276/ 3	276	7	2	
4	1-002A NIEDDU Anna Rita	03	20033 ASD Arcieri Galluresi	250/ 4	250	4	2	
5	1-001A MANNAI Marzia	03	20034 A.S.D. Arcieri Della Quercia	249/ 5	249	6	1	
6	1-001B TATTI Anna Maria	04	20063 Arcoristano	236/ 6	236	8	1	
7	1-003B VARGIU Rossana Ignazia	04	20063 Arcoristano	224/ 7	224	7	2	
8	1-002C PINNA Maria Luisa	04	20061 Asd Arcieri Mejlogu	211/ 8	211	4	0	
9	1-002B MARONGIU Antonella		20063 Arcoristano	205/ 9	205	3	0	
10	1-003D GALLUS Paoletta	04	20062 ASD Arcieri Villaspesciosa	193/10	193	6	3	
11	1-007D CARTA Manuela Vanessa		20063 Arcoristano	147/11	147	0	0	

Arco Nudo - Under 21 Maschile							
Pos.	Atleta	Cat.	Società	Perc.	Totale	11+10	11
1	1-006C SERRA Giuseppe	01	20009 Arcieri Torres Sassari	277/ 1	277	9	0
2	1-014C GHIANI Gianfranco	03	20010 Arcieri Uras	261/ 2	261	7	1
3	1-018C VACCARGIU Adriano	04	20010 Arcieri Uras	260/ 3	260	8	1
4	1-012C DECANDIA Andrea	01	20033 ASD Arcieri Galluresi	250/ 4	250	7	1
5	1-013D DEVILLA Stefano	04	20056 A.s.d. Arcieri Arcos	206/ 5	206	4	1
6	1-018D CARLINO Francesco	04	20033 ASD Arcieri Galluresi	183/ 6	183	2	1

Arco Nudo - Under 21 Femminile							
Pos.	Atleta	Cat.	Società	Perc.	Totale	11+10	11
1	1-002D FALCHI Maria Silvia		20061 Asd Arcieri Mejlogu	199/ 1	199	3	0
2	1-013C LAI Michela Modesta	04	20010 Arcieri Uras	177/ 2	177	3	1

Long Bow - Over 21 Maschile							
Pos.	Atleta	Cat.	Società	Perc.	Totale	11+10	11
1	1-004C ERDAS Ignazio		20067 Asd Annuagras Arcieri Nurachi	330/ 1	330	17	6
2	1-012A TIANA Ignazio Efisio		20067 Asd Annuagras Arcieri Nurachi	297/ 2	297	16	3
3	1-004A PALMAS Bernardo		20063 Arcoristano	272/ 3	272	6	0
4	1-011A MURRU Giorgio		20067 Asd Annuagras Arcieri Nurachi	252/ 4	252	5	2
5	1-008A SPANU Giuseppe	04	20010 Arcieri Uras	242/ 5	242	5	2
6	1-004B ANGELIN Jean		00000 Asptt Aiaccio Corsica	241/ 6	241	8	2
7	1-008B RAZZATO Michele	04	20033 ASD Arcieri Galluresi	232/ 7	232	1	0
8	1-003C TELLAROLI Onorio		20067 Asd Annuagras Arcieri Nurachi	204/ 8	204	3	0

Long Bow - Over 21 Femminile							
Pos.	Atleta	Cat.	Società	Perc.	Totale	11+10	11
1	1-009A MURGIA Stefana Maria		20067 Asd Annuagras Arcieri Nurachi	179/ 1	179	3	1
2	1-001C MELIS Anna Gioia	04	20010 Arcieri Uras	151/ 2	151	4	1
3	1-009C LUCHERINI Valentina	03	20034 A.S.D. Arcieri Della Quercia	146/ 3	146	4	1
4	1-010B TIANA Elisa		20067 Asd Annuagras Arcieri Nurachi	131/ 4	131	2	0

Long Bow - Under 21 Maschile							
Pos.	Atleta	Cat.	Società	Perc.	Totale	11+10	11
1	1-009D DECANDIA Stefano	02	20033 ASD Arcieri Galluresi	254/ 1	254	6	3
2	1-017C MONNI Davide	01	20009 Arcieri Torres Sassari	175/ 2	175	4	3

Long Bow - Under 21 Femminile							
Pos.	Atleta	Cat.	Società	Perc.	Totale	11+10	11
1	1-010A SPANU Ilaria	02	20010 Arcieri Uras	195/ 1	195	3	1
2	1-009B ARU Giulia	03	20010 Arcieri Uras	174/ 2	174	2	0

